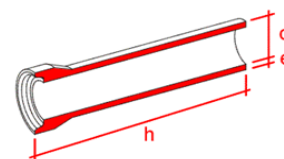
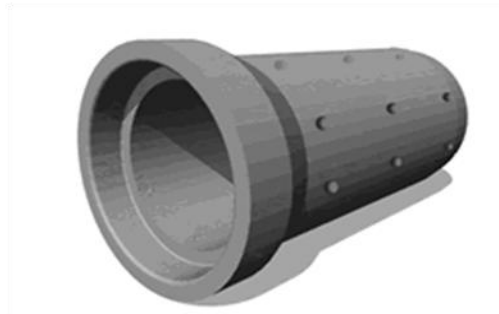


**MANILHAS FURADAS**

**Manilhas de Betão Não Armado, para utilização em Sistemas de Rega**
**CARACTERÍSTICAS**

Tipo de Produto	Manilhas Furadas Ø 300	Manilhas Furadas Ø 400	Manilhas Furadas Ø 500	Manilhas Furadas Ø 600
Dimensões (d / h / e) (mm)	300 / 1000 / 35	400 / 1000 / 40	500 / 1000 / 55	600 / 1000 / 60
Utilização	<i>Sistemas de rega</i>			
Durabilidade	<i>Adequada para as condições normais de serviço</i>			
Tensão Média de Rotura do Betão à Compressão (28 dias)	$\geq 20 \text{ MPa}$			
Peso Aproximado (kg)	110	160	260	360

*Nota: O Comprimento Total L é de aproximadamente 1080 mm.*

*d – Diâmetro nominal.*

*h – Comprimento útil.*

*e – Espessura média das paredes.*