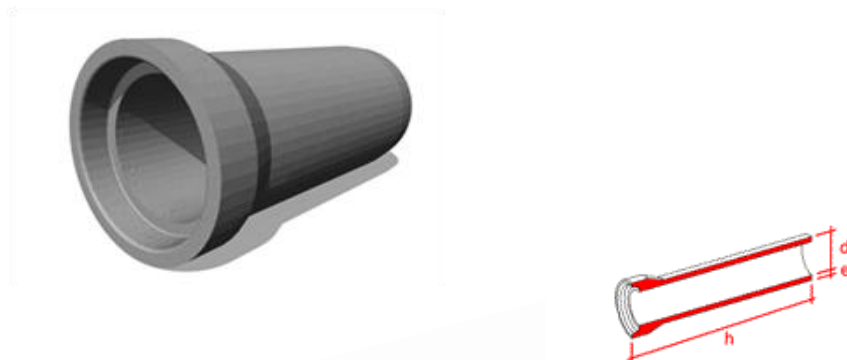


MANILHAS

2008
EN 1916

Manilhas de Betão Não Armado para transporte de esgotos e águas pluviais e superficiais, em condutas geralmente enterradas

CARACTERÍSTICAS

Dimensões (d / h / e) (mm)	Man Ø 300	Man Ø 400	Man Ø 500	Man Ø 600	Man Ø 800
	300 / 1080 / 35	400 / 1080 / 40	500 / 1080 / 55	600 / 1080 / 60	800 / 1080 / 85
Tensão Média de Rotura do Betão à Compressão (28 dias)	≥ 25 MPa				
Resistência à Flexão Longitudinal	<i>Dimensionalmente adequada</i>				
Durabilidade	<i>Adequada para as condições normais de serviço</i>				
Estanquidade	<i>Não realizável</i>				
Durabilidade da Junta	<i>Não realizável</i>				
Absorção de Água	≤ 6 %				
Peso Aproximado (kg)	110	160	260	360	825

*Nota: O Comprimento Útil, Lu, é de aproximadamente 1000 mm.
Junta não fornecida.*

d – Diâmetro nominal.

h – Comprimento total.

e – Espessura média das paredes.